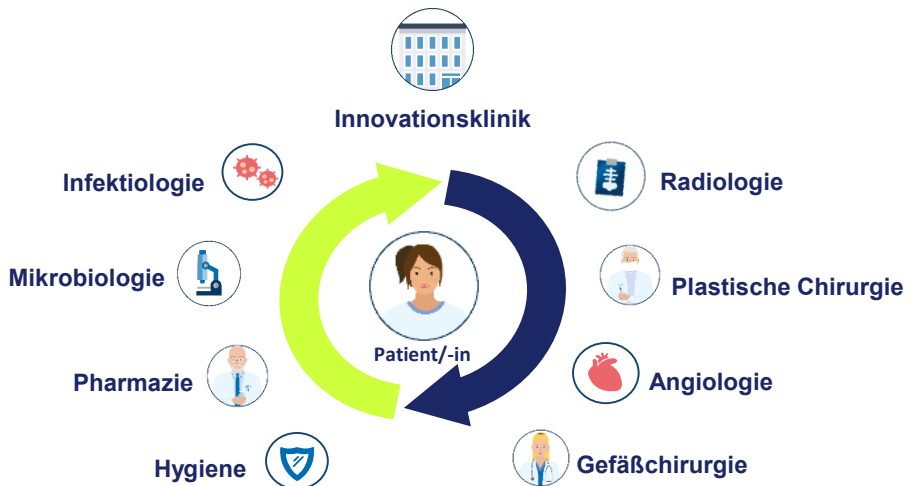
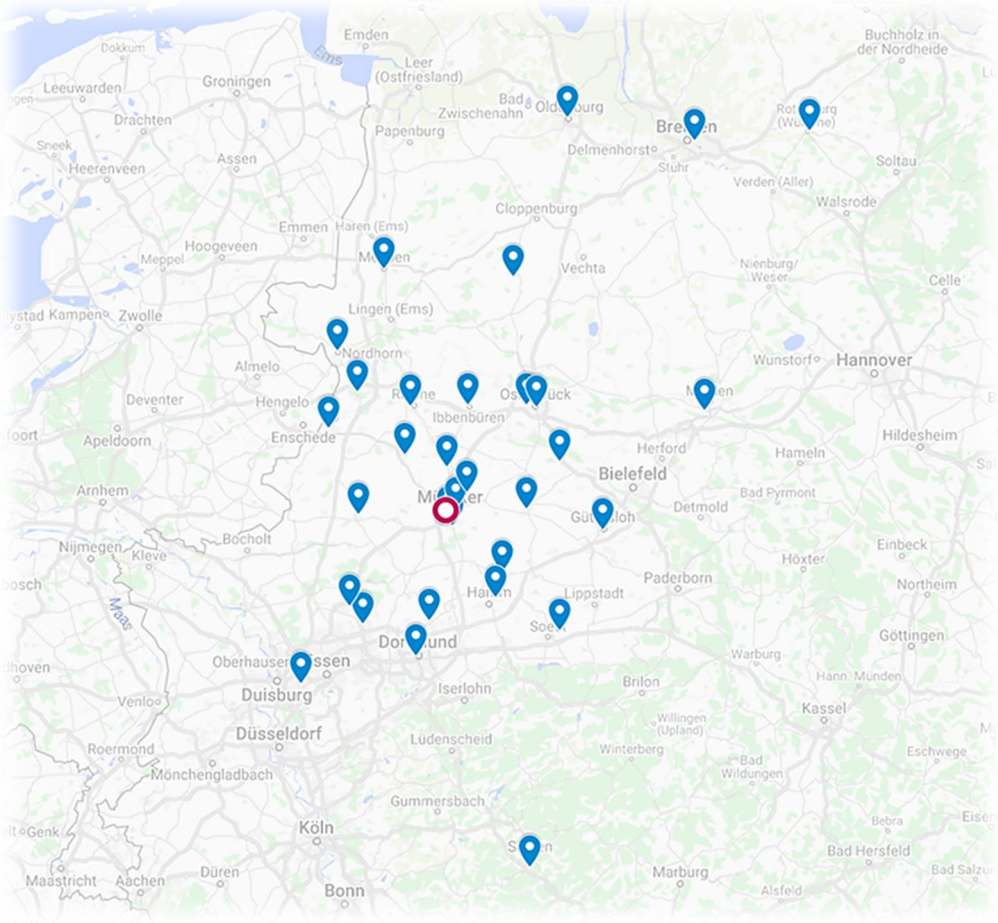


EXPERT

**EXtremitätenboards zur Prozessoptimierung,
Evaluation, Risikominimierung und
Iherapieoptimierung bei Frakturen mit
Weichteilschäden oder postoperativer
Infektion der unteren Extremitäten**



Die moderne Medizin in Deutschland ermöglicht durch die hohe Spezialisierung eine Versorgung auf höchstem Niveau. Jedoch zeigt sich ein großes Defizit in der strukturierten Vernetzung der Einzelexpertise. Hier setzt das Projekt EXPERT an, das versucht, durch strukturierte Interdisziplinarität die Behandlung von Frakturen mit offenem Weichteilschaden oder postoperativen Komplikationen zu verbessern. Durch einen telemedizinischen Zugang zu einem simultanen interdisziplinären Expertenforum sollen eine beschleunigte und interdisziplinäre Therapieempfehlung und ein zeitiger Therapiebeginn ermöglicht sowie standardisierte diagnostische Pfade etabliert werden. Ziel ist es, diese interdisziplinäre Struktur in die Regelversorgung zu überführen.



Konsortialpartner: