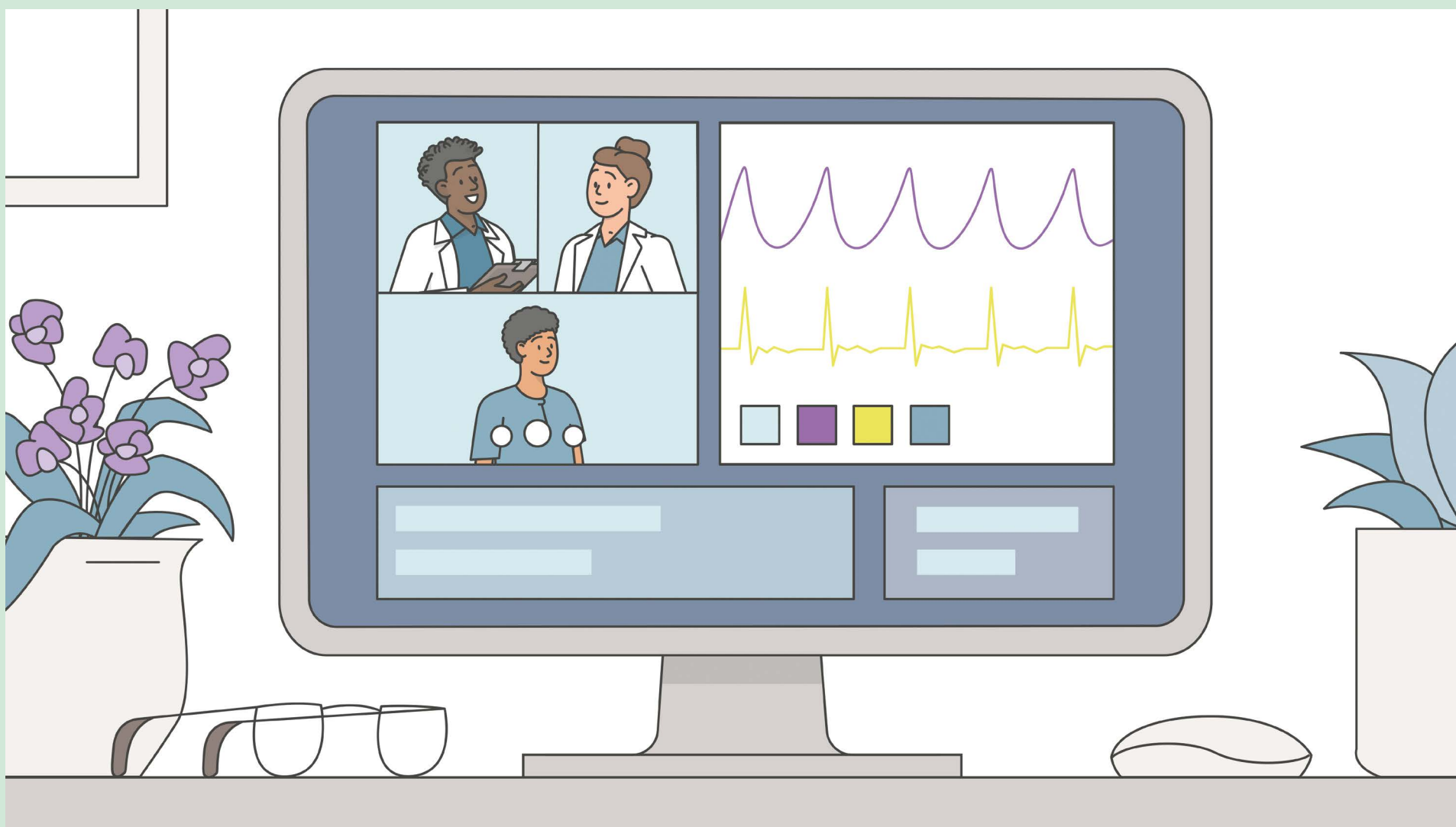


Besser versorgt bei kardiologischen Erkrankungen

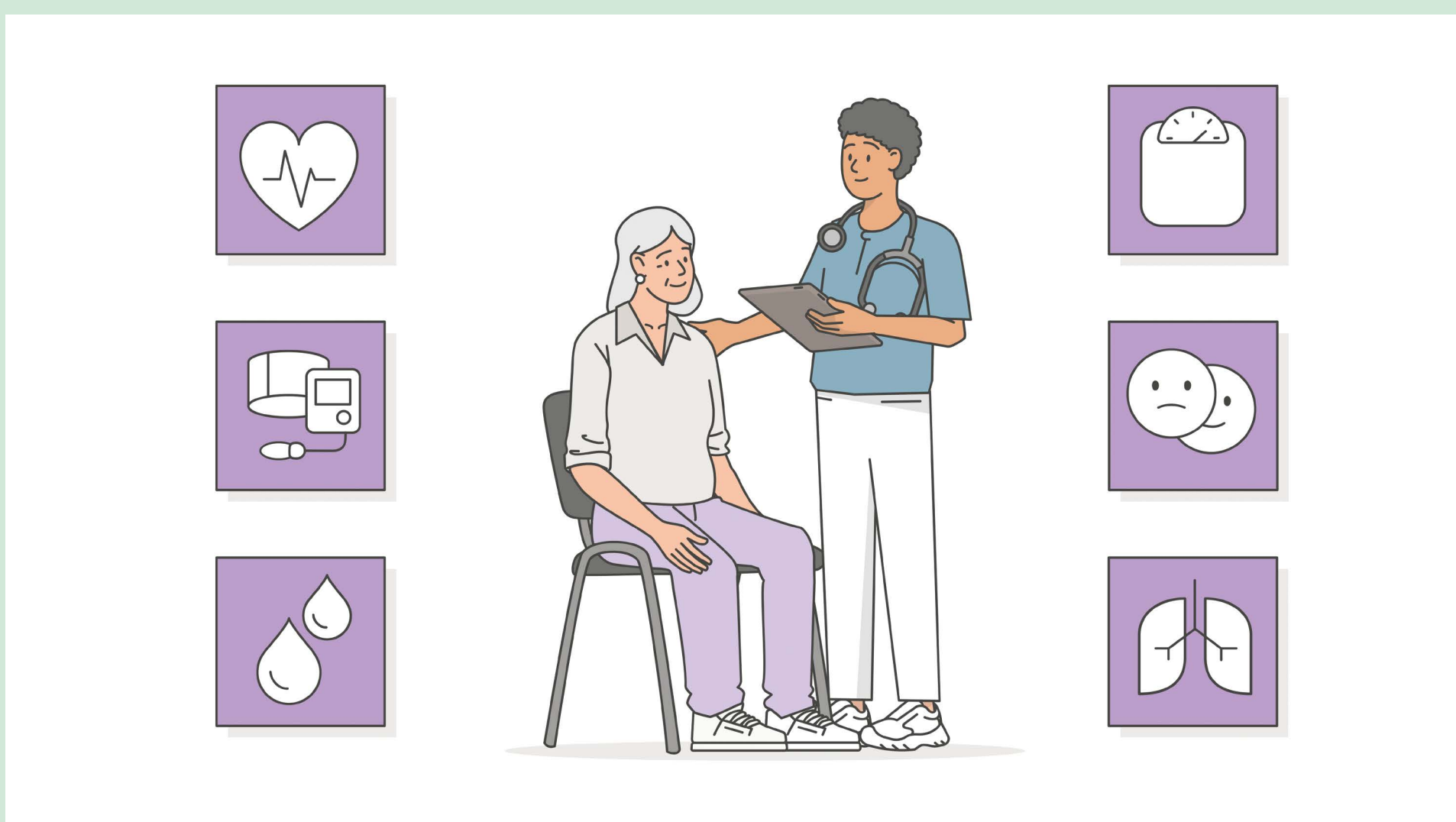
Im Rahmen der BlenCon-Studie erhalten Herzpatientinnen und -patienten telemedizinische Begleitung.

Teilnehmen und profitieren – so geht's:



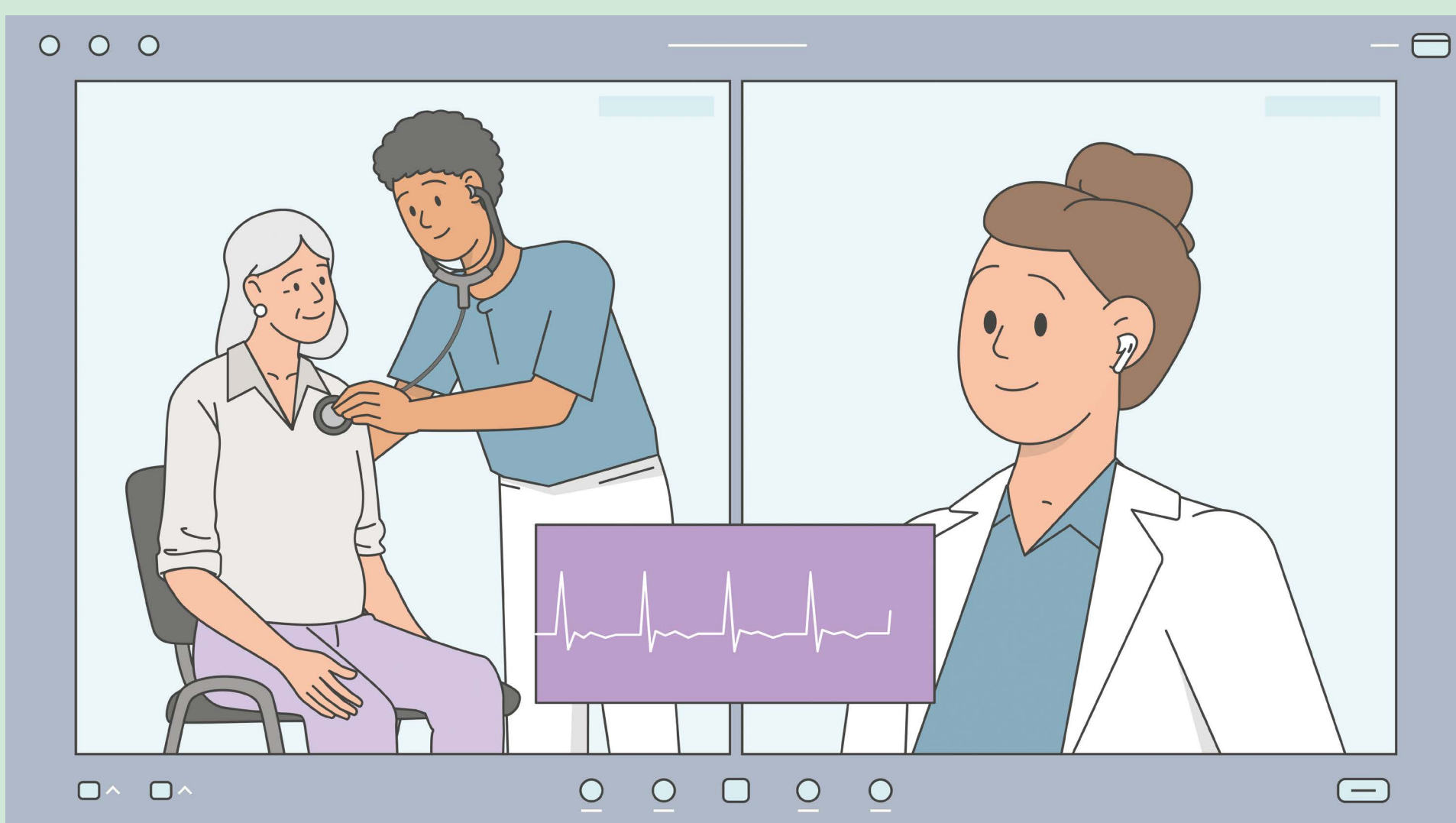
Schritt 1: Videokonferenz

Fach- und Hausärzt:innen beraten sich mit Pflegekräften virtuell über den Gesundheitszustand der Teilnehmenden und über mögliche Behandlungsmethoden.



Schritt 2: Gesundheitsdaten erheben

Die Pflegekraft erhebt in regelmäßigen Abständen die Gesundheitswerte der Teilnehmenden und dokumentiert die Daten in der Fallakte.



Schritt 3: Televisite

Im Rahmen von Televisiten überprüft die Ärztin oder der Arzt per Video mithilfe der Pflegekraft und eines telemedizinischen Stethoskops den Gesundheitszustand der Teilnehmenden, beantwortet Fragen und optimiert bei Bedarf den Behandlungsplan.

Alle Vorteile im Überblick:

- Mehr Sicherheit durch regelmäßige Kontrollen
- Auswertung der Gesundheitswerte in Echtzeit
- Vermeidung aufwendiger Praxisbesuche
- Versorgung in vertrauter Umgebung
- Keine Zeit im Wartezimmer
- Vermeidung unnötiger Krankenhauseinweisungen
- Weniger Stress für alle Beteiligten

Das Innovationsfondsprojekt wird unterstützt durch:



Technische Universität München



MED Management
Ihr Spezialist für ambulante Versorgung in der Kardiologie

KJK HEALTH CARE GMBH



Hier erfahren Sie mehr über BlenCon:

